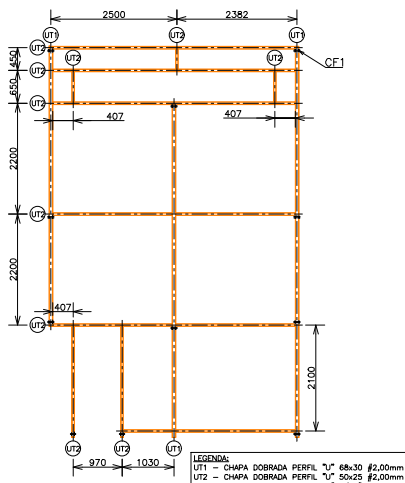
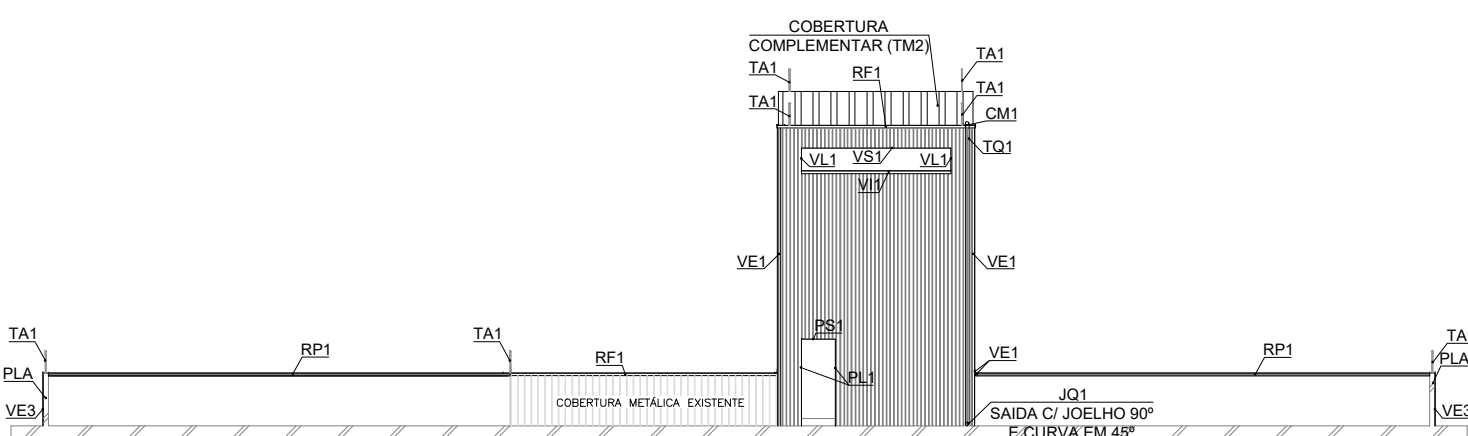


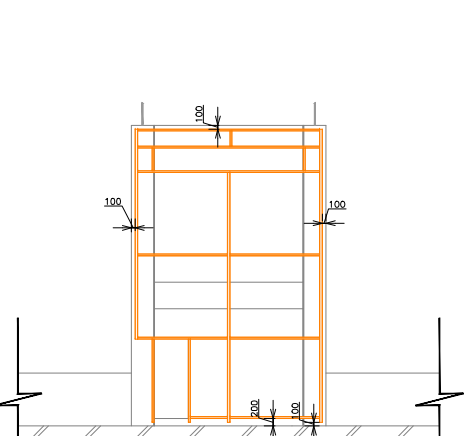
VISTA 06 - MODULAÇÃO DA ESTRUTURA P/ FIXAÇÃO CHAPA FRISADA
ORIENTAÇÃO DE CORTE E MONTAGEM DA CHAPA FRISADA
ESCALA 1:150



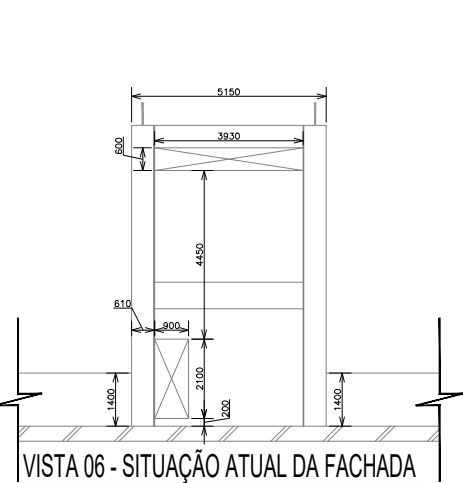
VISTA 06 - MODULAÇÃO DA ESTRUTURA P/ FIXAÇÃO CHAPA FRISADA
ORIENTAÇÃO DE CORTE E MONTAGEM DOS PERIS "U"
ESCALA 1:150



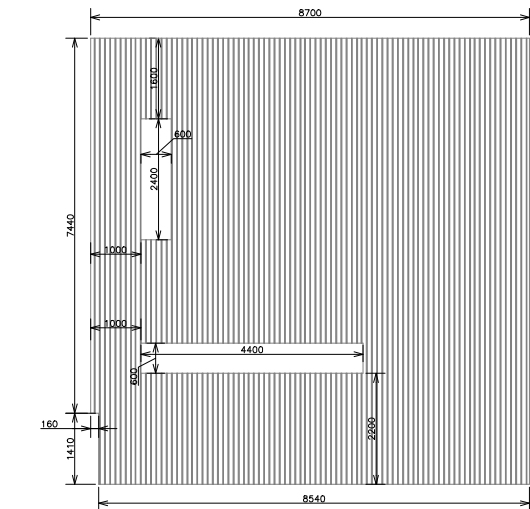
VISTA 06 - CHAPA FRISADA
CORTE AA
ESCALA 1:200



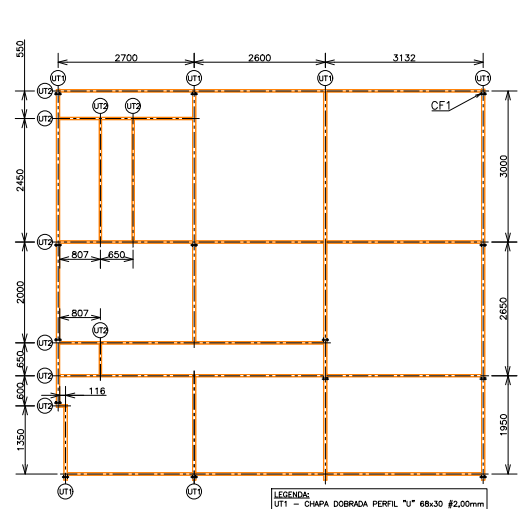
VISTA 06 - ESTRUTURA P/ FIXAÇÃO DA CHAPA FRISADA
CORTE AA
ESCALA 1:200



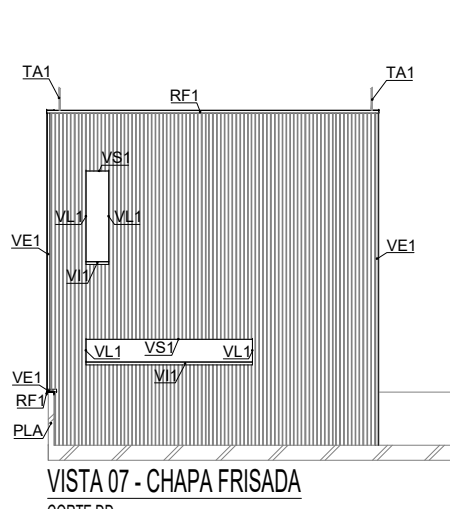
VISTA 06 - SITUAÇÃO ATUAL DA FACHADA
CORTE AA
ESCALA 1:200



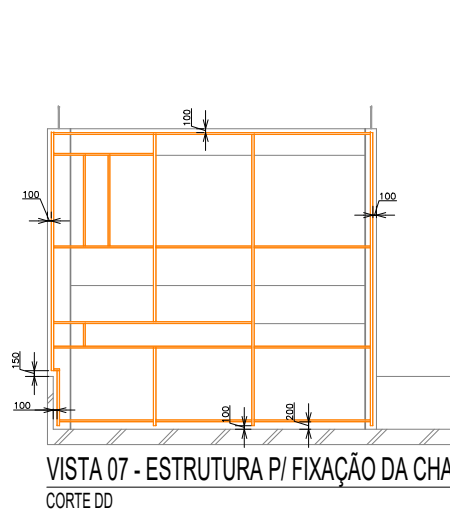
VISTA 07 - MODULAÇÃO CHAPA FRISADA
ORIENTAÇÃO DE CORTE E MONTAGEM DA CHAPA FRISADA
ESCALA 1:150



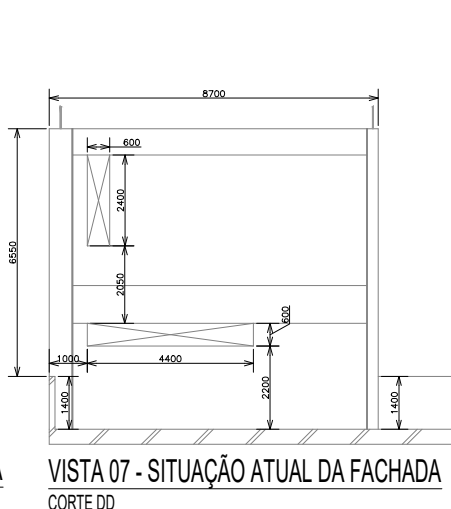
VISTA 07 - MODULAÇÃO DA ESTRUTURA P/ FIXAÇÃO CHAPA FRISADA
ORIENTAÇÃO DE CORTE E MONTAGEM DOS PERIS "U"
ESCALA 1:150



VISTA 07 - CHAPA FRISADA
CORTE DD
ESCALA 1:200

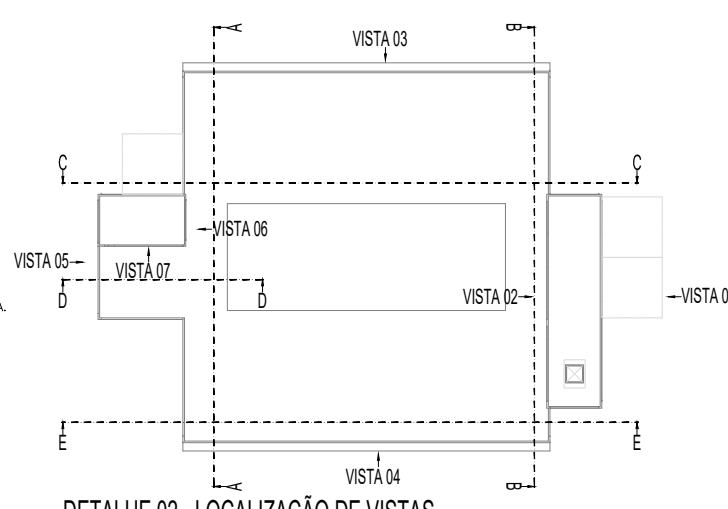


VISTA 07 - ESTRUTURA P/ FIXAÇÃO DA CHAPA FRISADA
CORTE DD
ESCALA 1:200

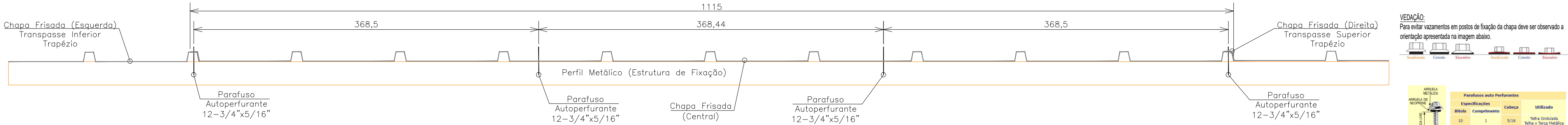


VISTA 07 - SITUAÇÃO ATUAL DA FACHADA
CORTE DD
ESCALA 1:200

LEGENDA:
J51: CHAPA SUPERIOR DOBRADA P/ VEDAÇÃO INTERNA ENTRE A CHAPA FRISADA E A JANELA.
JL1: CHAPA LATERAL DOBRADA P/ VEDAÇÃO INTERNA ENTRE A CHAPA FRISADA E A JANELA.
J11: CHAPA INFERIOR DOBRADA (PINGUEIRA) P/ VEDAÇÃO ENTRE A CHAPA FRISADA E A JANELA.
PS1: CHAPA SUPERIOR DOBRADA P/ VEDAÇÃO INTERNA ENTRE A CHAPA FRISADA E A PORTA.
PL1: CHAPA LATERAL DOBRADA P/ VEDAÇÃO INTERNA ENTRE A CHAPA FRISADA E A PORTA.
VS1: CHAPA SUPERIOR DOBRADA P/ VEDAÇÃO INTERNA ENTRE A CHAPA FRISADA E A VENEZIANA.
VL1: CHAPA LATERAL DOBRADA P/ VEDAÇÃO INTERNA ENTRE A CHAPA FRISADA E A VENEZIANA.
VI1: CHAPA INFERIOR DOBRADA (PINGUEIRA) P/ VEDAÇÃO ENTRE A CHAPA FRISADA E A VENEZIANA.
VE1: VEDAÇÃO EXTREMIDADE CHAPA-CHAPA EM CHAPA DOBRADA EM "L".
VE2: VEDAÇÃO EXTREMIDADE CHAPA-JANELA EM CHAPA DOBRADA EM "L".
VE3: VEDAÇÃO EXTREMIDADE PAREDE-CHAPA EM CHAPA DOBRADA EM "L".
RF1: RUFO EXTERNO EM "U".
RF2: REVESTIMENTO EXTERNO PLATBANDA EM CHAPA DOBRADA.
PLA: PLATBANDA EXISTENTE EM ALVENARIA.
TA1: TERMINAL AEREO EXISTENTE (SIFDA).

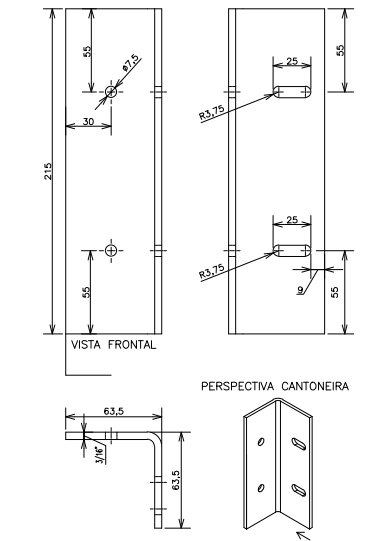


DETALHE 02 - LOCALIZAÇÃO DE VISTAS
ESCALA 1:750

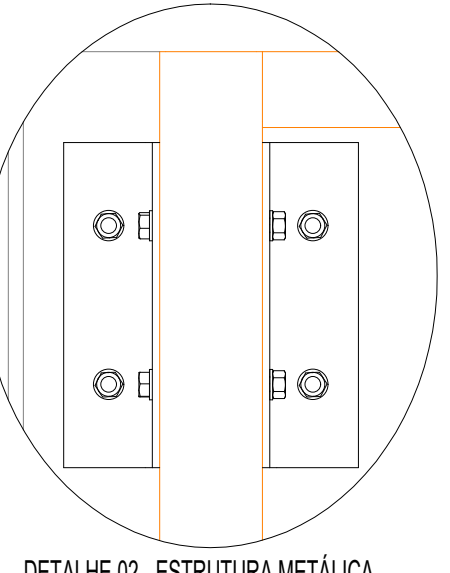


NOTA: O tipo de parafuso, a sobreposição e fixação da chapa frisada na estrutura metálica deverá atender a orientação técnica disponibilizada pelo fabricante fornecedor da chapa.

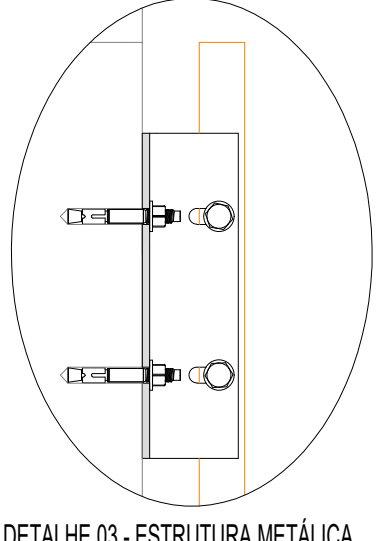
FIXAÇÃO E SOBREPOSIÇÃO DE CHAPA FRISADA
ESCALA 1:30



DETALHE 01 - CANTONEIRA
FIXAÇÃO ESTRUTURA METÁLICA x BLOCO A
ESCALA 1:5

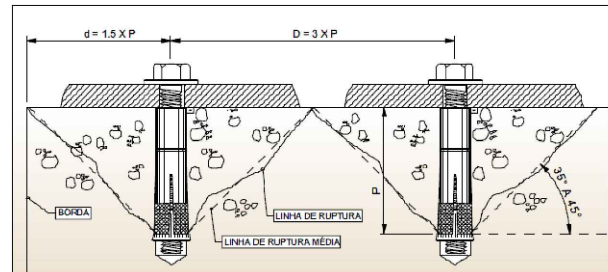


DETALHE 02 - ESTRUTURA METÁLICA
VISTA FRONTAL DO SISTEMA DE FIXAÇÃO DA ESTRUTURA
ESCALA 1:5

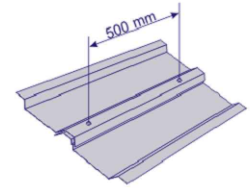


DETALHE 03 - ESTRUTURA METÁLICA
VISTA LATERAL SISTEMA DE FIXAÇÃO DA ESTRUTURA
ESCALA 1:5

RECOMENDAÇÕES:
A distância mínima de instalação entre dois chumbadores deve ser de 3 vezes a profundidade de embutimento e a distância entre um chumbador instalado e a borda do concreto deve ser de 1,5 vezes a profundidade de embutimento, para que não haja intersecção entre os cones ou entre um cone e a borda, conforme mostra a figura:



PERFIL CHAPA FRISADA EM "U"
Dimensões da Chapa: 1,115m x 3,00m



FIXAÇÃO LONGITUDINAL:
A vedação é assegurada pelo emprego de arnela. Para todos os tipos de fechamentos recomenda-se uma fixação longitudinal para costura de no máximo 500mm, conforme ilustração ao lado. Deverá ser utilizado 4 parafusos por telha, por perfil.

Quantitativos Vedação - Vista 06									
Descrição	Quantidade	Unidade	Conversão	Total	Unidade	Quantidade	Unidade	Conversão	Total
PS1-Chapa dobrada "L" 30x180 esp. 0,50mm Galvanizado (GSG 26)	0,80	ml	0,19	4,00 kg/m²	0,76	kg			
PL1-Chapa dobrada "L" 30x180 esp. 0,50mm Galvanizado (GSG 26)	1,80	ml	0,97	4,00 kg/m²	3,76	kg			
VS1-Chapa dobrada "L" 30x180 esp. 0,50mm Galvanizado (GSG 26)	3,95	ml	0,83	4,00 kg/m²	5,32	kg			
VL1-Chapa dobrada "L" 30x180 esp. 0,50mm Galvanizado (GSG 26)	1,95	ml	0,29	4,00 kg/m²	1,17	kg			
VI1-Chapa dobrada "L" 70x180 esp. 0,50mm Galvanizado (GSG 26)	3,95	ml	1,07	4,00 kg/m²	4,27	kg			
VE1-Chapa dobrada "L" 70x180 esp. 0,50mm Galvanizado (GSG 26)	15,90	ml	2,37	4,00 kg/m²	6,40	kg			
RF1-Chapa dobrada "L" 70x180x70 esp. 0,50mm Galvanizado (GSG 26)	5,15	ml	1,73	4,00 kg/m²	6,90	kg			
TG1-Tubo PVC Flange Ø100mm	7,80	ml	-	-	-	-			
ZG1-Joelho 90º PVC Ø100mm	1,00	ps	-	-	-	-			
ZG1-Joelho 45º PVC Ø100mm	1,00	ps	-	-	-	-			
TOTAL	7,25	m²			39,02	kg			

Quantitativos Estrutura e Chapa - Vista 07									
Descrição	Quantidade	Unidade	Conversão	Total	Unidade	Quantidade	Unidade	Conversão	Total
UT1-Perfil Estrutura "U" Simplex 68x20 esp. 2,00mm Galvanizado	30,20	ml	1,88	kg/ml	56,78	kg			
UT2-Perfil Estrutura "U" Simplex 50x25 esp. 2,00mm Galvanizado	48,35	ml	1,38	kg/ml	66,66	kg			
Cantoneira Abas Iguais 2"x3/16" L=215mm Galvanizado	18,00	ps	3,86	kg/ml	69,48	kg			
Chapa Frisada "U" esp. 0,50mm Galvanizado Ø Pintura	72,80	m²	4,54	kg/m²	330,87	kg			
TOTAL					426,44	kg			

Quantitativos Vedação - Vista 07									
Descrição	Quantidade	Unidade	Conversão	Total	Unidade	Quantidade	Unidade	Conversão	Total
VS1-Chapa dobrada "L" 30x180 esp. 0,50mm Galvanizado (GSG 26)	5,00	ml	1,05	4,00 kg/m²	4,20	kg			
VL1-Chapa dobrada "L" 30x180 esp. 0,50mm Galvanizado (GSG 26)	2,00	ml	0,28	4,00 kg/m²	0,84	kg			
VI1-Chapa dobrada "L" 75x180 esp. 0,50mm Galvanizado (GSG 26)	5,00	ml	1,35	4,00 kg/m²	5,40	kg			
VE1-Chapa dobrada "L" 70x180 esp. 0,50mm Galvanizado (GSG 26)	15,00	ml	2,25	4,00 kg/m²	6,00	kg			
RF1-Chapa dobrada "L" 70x180x70 esp. 0,50mm Galvanizado (GSG 26)	8,70	ml	2,91	4,00 kg/m²	11,66	kg			
TOTAL	4,63	m²			34,50	kg			

NOTA: TODAS AS MEDIDAS DEVEM SER VERIFICADAS "IN LOCO"
INFORMAÇÕES COMPLEMENTARES A ESTE PROJETO ESTÃO DISPONÍVEIS NO MEMORIAL.



LOCAL: LARANJEIRAS DO SUL - PR	FASE: PROJETO BÁSICO	ESCALA: INDICADA
OBRA: REVESTIMENTO DE FACHADAS DO BLOCO A	REVISÃO Nº: R01	TAMANHO FOLHA: A2
PROJETO: ARQUITETÔNICO	DATA: 04/09/2017	Nº PRANCHA: 05
CONTEÚDO: FACHADA BLOCO A DETALHES VISTAS 06, 07 E VEDAÇÃO PORTAS E JANELAS	DESENHADO POR: GIOVANI FÁVERO	09
ENDEREÇO: RODOVIA BR 158, km 405	NOME DO ARQUIVO: BLOCO+A_UFFS_L5_REV_REV+MET+FACH.DWG	